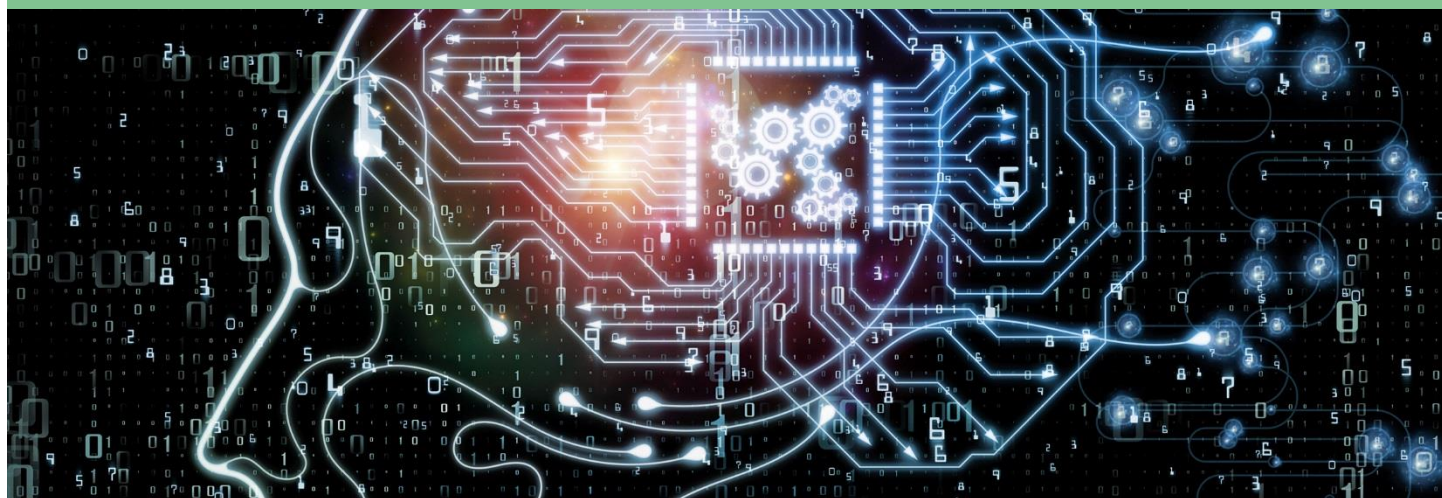


FLASH INFO - ODDO BHF ARTIFICIAL INTELLIGENCE



Hey Siri, quoi de neuf sur ce fonds ?

Le chiffre du mois : 1500

1500 comme le nombre de variables prises en compte par les modèles d'intelligence artificielle d'Upstart pour analyser la solvabilité du consommateur américain (contre 20 pour les modèles traditionnels du FICO score)

POINT DE GESTION : Avril 2022



Echelle de risque et de rendement*

Encours sous gestion

237 M \$

Accéder aux dernières performances et reporting

[ACCÉDER AUX FICHES
D'INFORMATION](#)

Les performances passées ne sauraient présager des performances futures et ne sont pas constantes dans le temps.

Pays dans lequel le fonds est autorisé à la commercialisation auprès du grand public :

Autriche, France, Italie, Allemagne, Suisse, Espagne, Luxembourg, Suède, Norvège, Finlande, Belgique, Portugal.

*Indicateur synthétique de risque et de rendement : à risque plus faible, rendement potentiellement plus faible et à risque plus élevé, rendement potentiellement plus élevé. Le profil de risque n'est pas constant et pourra évoluer dans le temps.

Source : 31/03/2022, ODDO BHF AM

L'HISTOIRE DU MOIS

Coincée entre le risque d'inflation et celui de la récession économique, la santé de l'économie mondiale devrait cette fois encore reposer en grande partie sur celle du consommateur américain. Ce dernier, nous le savons, calibre sa consommation à l'aune de sa capacité à accéder au crédit. C'est le contexte qui nous a inspiré pour montrer la révolution permise par l'intelligence artificielle dans le credit scoring du consommateur américain ; avec pour principal bénéfice sociétal de permettre l'octroi de crédits à des consommateurs qui en étaient exclus par le passé du fait des limites des modèles d'évaluation traditionnels de leur solvabilité.

Les limites des modèles d'évaluation de solvabilité du consommateur américain...

Les conditions d'accès au crédit du consommateur américain sont régies par formalisme plus élevé que celui que nous rencontrons en Europe. La majorité des banques et des organisations qui octroient des crédits utilisent un FICO Score : un score à 3 digits (entre 300 et 850) dont le monopole est dans les mains de la société côtée Fair Isaac Corporation (FICO US). Ces scores, dont les prémices datent de 1989, sont calculés sur la base des données tiers fournies par les trois agences nationales de credit reporting (TransUnion, Equifax et Experian). Ils reposent en particulier sur des données comme votre historique d'emprunteur (régularité de vos remboursements, composition de vos emprunts...) et le montant brut de vos engagements. Ils constituent les piliers de l'analyse des dossiers pour les consommateurs qui sollicitent de nouveaux crédits comme pour l'analyse du risque des crédits déjà souscrits.

Ces modèles traditionnels d'évaluation de la solvabilité du consommateur atteignent aujourd'hui des limites d'ordre : 1) sociétal (une bonne partie des Millennials n'utilise pas aujourd'hui de cartes de crédit et n'ont donc pas créé un historique d'emprunteur alors qu'ils peuvent pourtant décider d'épargner avec pour résultante de devenir des emprunteurs avec de bonnes capacités de remboursement) ; 2) holistique (l'analyse de la solvabilité du consommateur américain au 21ème siècle doit intégrer bien plus de paramètres que ceux initialement prévu par le score FICO) ; 3) financier (les modèles traditionnels FICO se concentrent sur la capacité du consommateur à rembourser ses crédits à temps plutôt que sur l'ensemble de la génération de cash-flow de ce même consommateur alors qu'il est par exemple possible de rembourser ses crédits avec d'autres crédits). L'objectif ultime étant de réintroduire plus d'équité dans le système afin que les bons emprunteurs cessent de payer des primes indues sur le coût de leur crédit et qu'à l'inverse des débiteurs plus douteux puissent continuer d'accéder aux crédits.

...sont aujourd'hui surmontées par l'intelligence artificielle

Dans un monde où 80% des consommateurs américains n'ont jamais fait défaut sur leurs échéances et où pourtant seulement 48% d'entre eux accèdent aux crédits à un coût optimal, la Fintech Upstart introduit une disruption technologique face aux méthodes traditionnelles d'évaluation de la solvabilité du consommateur américain. Celle-ci utilise la puissance l'intelligence artificielle pour mieux évaluer la solvabilité du consommateur américain. Au cours des huit dernières années, Upstart a construit une série de données constituée de 1500 variables (contre environ 20 pour le FICO score). Des algorithmes d'intelligence artificielle ont été entraînés sur plus de 20 millions de séquences de remboursement ; avec pour résultat de pouvoir établir des règles et des corrélations inexistantes par le passé ; créant ainsi une barrière à l'entrée pour Upstart face à ses concurrents. En effet, l'utilisation de centaines de milliers de données serait impropre à la prise de décision en matière d'octroi de crédit sans l'existence de modèles de machine learning sophistiqués.

Aucune des sociétés citées ci-dessus ne constitue une recommandation d'investissement

Les performances passées ne préjugent pas des performances futures et ne sont pas constantes dans le temps.

L'HISTOIRE DU MOIS (2)

Cela permet à Upstart d'introduire des critères d'analyse de solvabilité (qui n'existent pas pour la plupart dans le FICO score) comme par exemple la nature de l'emploi que vous occupez, votre parcours académique, l'historique de vos transactions bancaires, votre niveau de vie et même vos interactions avec des sites de crédit à la consommation. En synthèse, l'intelligence artificielle permet une approche beaucoup plus holistique de la solvabilité du consommateur américain, au service d'une plus grande équité dans la capacité de chacun à emprunter.

La plateforme d'intelligence artificielle d'Upstart est mise à disposition des partenaires banques et établissements de crédit via une application disponible sur le cloud. Le consommateur de son côté peut accéder au service d'évaluation d'Upstart (upstart.com) sur le site de la société ou via le site des banques partenaires.

**Aucune des sociétés citées ci-dessus ne constitue une recommandation d'investissement
Les performances passées ne préjugent pas des performances futures et ne sont pas constantes dans le temps.**

ODDO BHF ARTIFICIAL INTELLIGENCE

- **Une nouvelle façon de gérer** : La puissance de l'intelligence artificielle (AI) combinée à un modèle quantitatif éprouvé, dans le but de capter les meilleures sociétés cotées mondiales sur le thème de l'IA.
- **Une thématique solide** : Avec des moteurs de croissance structurels, l'IA devrait, selon notre analyse, avoir une croissance supérieure aux autres secteurs de l'économie. Les sociétés qui saisiront cette opportunité devraient créer de la valeur à long terme.
- **Intégration de l'intelligence artificielle dans le process d'investissement** : Cette approche unique nous permet d'analyser plus de 4 millions de données chaque jour, et nous donne la possibilité de rapidement détecter de nouvelles tendances de la thématique et les évolutions du sentiment, tout en captant la croissance des petites et moyennes capitalisations (« sous le radar ») à l'échelle mondiale.
- **Une équipe expérimentée aux talents complémentaires** : Brice Prunas, gérant, a plus de 20 ans d'expérience en tant qu'analyste financier spécialisé dans les technologies. Maxence Radjabi, gérant, affiche 3 ans d'expérience dans l'investissement avec une prédilection pour l'analyse quantitative.



Brice Prunas

Gérant actions thématiques monde
ODDO BHF Asset Management SAS



Maxence Radjabi

Gérant actions thématiques monde
ODDO BHF Asset Management SAS



Baptiste Lemaire

Analyste actions thématiques monde
ODDO BHF Asset Management SAS

RISQUES

Risque de perte en capital, risque actions, risque lié à la détention de moyennes capitalisations, risque de taux d'intérêt, risque de crédit, risque associé à la gestion discrétionnaire, risque de volatilité, risque de contrepartie, risque de liquidité des actifs sous-jacents, risque de modélisation, risque lié aux engagements sur des instruments financiers à terme, risque de taux de change, risque de change, risque marché émergents.

L'investisseur est invité à consulter le document d'informations clés pour l'investisseur (DICI) ainsi que le prospectus du fonds pour connaître de manière détaillée les risques auxquels le fonds est exposé.

CODE ISIN DU FONDS

CIw-USD Share Class
LU1833933325
ODAICIW LX Equity

CI-EUR Share Class
LU1833932434
ODAIECI LX Equity

CI-USD Share Class
LU1833932517
ODAICIU LX Equity

CI-EUR [H] Share Class
LU1833933242
OBHCIEH LX Equity

CR-EUR Share Class
LU1919842267
ODAICIE LX Equity

CR-USD Share Class
LU1833932780
ODAICRU LX Equity

Disclaimer

ODDO BHF AM est la branche de gestion d'actifs du Groupe ODDO BHF. Elle est la marque commune des cinq sociétés de gestion juridiquement distinctes ODDO BHF AM SAS (France), ODDO BHF PRIVATE EQUITY (France), ODDO BHF AM GmbH (Allemagne), ODDO BHF AM Lux (Luxembourg) et METROPOLE GESTION (France). Ce document, à caractère promotionnel, est établi par ODDO BHF ASSET MANAGEMENT SAS. Sa remise à tout investisseur relève de la responsabilité exclusive de chaque distributeur ou conseil. **L'investisseur potentiel doit consulter un conseiller en investissement avant de souscrire dans le fonds. L'investisseur est informé que le fonds présente un risque de perte en capital, mais aussi un certain nombre de risques liés aux instruments/stratégies en portefeuille. En cas de souscription, l'investisseur doit obligatoirement consulter le Document d'information clé pour l'investisseur (DICI) et le prospectus afin de prendre connaissance de manière détaillée des risques encourus.** La valeur de l'investissement peut évoluer tant à la hausse qu'à la baisse et peut ne pas lui être intégralement restituée. L'investissement doit s'effectuer en fonction de ses objectifs d'investissement, son horizon d'investissement et sa capacité à faire face au risque lié à la transaction. ODDO BHF ASSET MANAGEMENT SAS ne saurait également être tenue pour responsable de tout dommage direct ou indirect résultant de l'usage de la présente publication ou des informations qu'elle contient. Les informations sont données à titre indicatif et sont susceptibles de modifications à tout moment sans avis préalable. Les opinions émises dans ce document correspondent à nos anticipations de marché au moment de la publication du document. Elles sont susceptibles d'évoluer en fonction des conditions de marché et ne sauraient en aucun cas engager la responsabilité contractuelle d'ODDO BHF ASSET MANAGEMENT SAS. Les valeurs liquidatives affichées sur le présent document le sont à titre indicatif uniquement. Seule la valeur liquidative inscrite sur l'avis d'opéré et les relevés de titres fait foi. La souscription et le rachat des OPC s'effectuent à valeur liquidative inconnue. Le DICI (Français, Anglais, Allemand, Italien, Espagnol) et le prospectus (Français, Anglais) sont disponibles gratuitement auprès de ODDO BHF ASSET MANAGEMENT SAS sur am.oddo-bhf.com ou auprès des distributeurs autorisés. Le rapport annuel ainsi que le rapport semestriel sont disponibles gratuitement auprès de ODDO BHF ASSET MANAGEMENT SAS ou sur le site Internet am.oddo-bhf.com ».

Le fonds est autorisé à la commercialisation en Suisse. Le DICI, le prospectus ainsi que le rapport annuel et le rapport semestriel pour la Suisse du Fonds peuvent être obtenus gratuitement auprès du Représentant et Service de Paiements en Suisse, BNP Paribas Securities Services, succursale de Zurich, Selnaustrasse 16, 8002 Zurich, Switzerland.

ODDO BHF Asset Management SAS (France)

Société par Actions Simplifiée au capital de 21.500.000€, inscrite au Registre du commerce et des sociétés de Paris sous le numéro 340 902 857 et dont le siège social est 12 boulevard de la Madeleine, 75440 Paris Cedex 09 France. Agréée par l'Autorité des Marchés Financiers en tant que société de gestion de portefeuille sous le numéro d'agrément GP 99011.

www.am.oddo-bhf.com