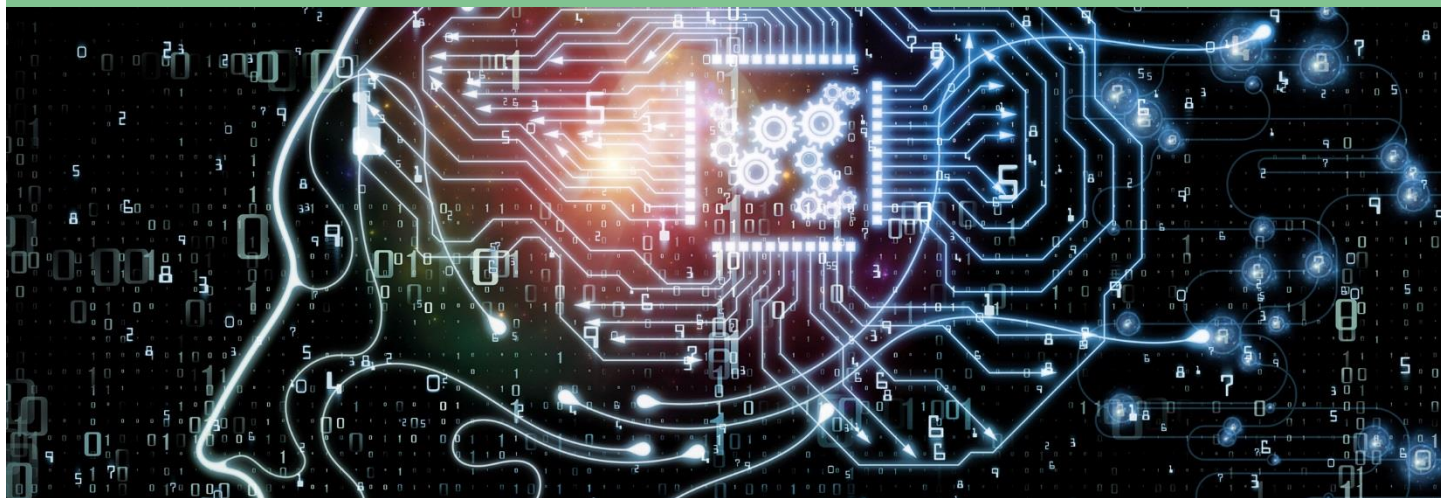


## FLASH INFO - ODDO BHF ARTIFICIAL INTELLIGENCE



Hey Siri, quoi de neuf sur ce fonds ?

**Le chiffre du mois : 40**

Près de 40 millions de litres de carburant économisés par an chez UPS par l'usage d'un modèle à base d'IA

**POINT DE GESTION :** Novembre 2021



Encours sous gestion

**295 M\$**

Accéder aux dernières performances et reporting

[ACCÉDER AUX FICHES  
D'INFORMATION](#)

*Les performances passées ne sauraient présager des performances futures et ne sont pas constantes dans le temps.*

**Pays dans lequel le fonds est autorisé à la commercialisation auprès du grand public :**

Autriche, France, Italie, Allemagne, Suisse, Espagne, Luxembourg, Suède, Norvège, Finlande, Belgique, Portugal.

\*Indicateur synthétique de risque et de rendement : à risque plus faible, rendement potentiellement plus faible et à risque plus élevé, rendement potentiellement plus élevé. Le profil de risque n'est pas constant et pourra évoluer dans le temps.

Source : 29/10/2021, ODDO BHF AM

## L'HISTOIRE DU MOIS

Alors que les chaînes d'approvisionnement de nombreuses filières (semiconducteurs, automobiles, vêtements de sport, biens d'équipement, etc.) se grippent, nous traversons actuellement une économie de la pénurie dont les difficultés ont peu de chances de se résorber avant plusieurs trimestres. Dans ce contexte, les grandes sociétés de fret deviennent plus que jamais les rouages clés d'une économie qui peine à conserver ses équilibres. Nous profitons de cette conjoncture pour comprendre comment l'intelligence artificielle est aujourd'hui utilisée dans l'industrie du fret avec l'espoir qu'elle contribue à soulager ces déséquilibres temporaires de l'économie mondiale.

### **L'analyse prédictive, une révolution dans le monde de la logistique, permise par l'intelligence artificielle : les exemples de DHL et UPS**

L'utilisation d'un outil de prévision de la demande et d'ajustement de la capacité du réseau constitue le rêve de tout logisticien. En effet, une meilleure anticipation de la demande permet une meilleure allocation de la flotte de véhicules et donc une baisse des coûts opérationnels. Cette problématique business se traduit souvent dans des équations à nombreuses variables que l'intelligence artificielle résout mieux que personne.

A titre d'exemple, DHL a créé pour son activité de fret aérien un modèle de *machine learning* constitué de 58 paramètres de données internes. Il permet au groupe américain d'anticiper d'une semaine à l'autre si les temps de transit vont augmenter ou au contraire baisser mais également de modéliser l'influence de facteurs climatiques et opérationnels sur les temps de livraison.

D'autres leaders mondiaux de la logistique (comme UPS) ont voulu internaliser ces fonctions en investissant dans leurs propres équipes de *data science* et ainsi développer leur modèle de *machine learning*. Le logisticien américain affiche ainsi une économie de près de 40 millions de litres de carburant par an en optimisant son modèle de livraison du dernier kilomètre par algorithme. Les PME de la logistique qui souhaitent utiliser l'analyse prédictive à base d'intelligence artificielle disposent elles de solutions comme ClearMetal, une start-up qui a placé l'intelligence artificielle au cœur de l'optimisation des modèles de fret.

### **La plateforme digitale de cotation à base d'intelligence artificielle : l'exemple de Kuehne+Nagel**

Leader Européen de la logistique par mer et air, dont le siège se situe en Suisse, Kuehne+Nagel a lancé dès 2019 une plateforme digitale de fret avec un moteur d'intelligence artificielle : eTrucknow.com. Celle-ci offre aux expéditeurs un système de cotation et de comparaison simplifié. Lorsque les détails du chargement sont connus, l'intelligence artificielle va permettre de simplifier et de rationaliser le système de cotation des coûts de fret et d'offrir aux clients l'offre optimale après traitement d'une complexe série de données. De l'autre côté, des transporteurs sélectionnés disposent d'une plateforme dédiée qui leur permet d'allouer leurs capacités de manière plus optimale. D'abord lancée en Thaïlande en 2019, cette plateforme fut ensuite déployée à Singapour par le groupe Suisse. Lors de la publication de ses résultats du T3 2021 (ce mois-ci), la société suisse a fait état d'une forte adoption de ses plateformes à base d'intelligence artificielle (eTrucknow, SeaExplorer), plus que jamais nécessaire dans un contexte où le groupe suisse doit affronter la congestion des ports de la planète (740 navires, soit 12% de sa flotte sont actuellement en attente de pouvoir rentrer dans leurs ports de destination).

**Aucune des sociétés citées ci-dessus ne constitue une recommandation d'investissement**

**Les performances passées ne préjugent pas des performances futures et ne sont pas constantes dans le temps.**

## L'HISTOIRE DU MOIS (2)

### **La Computer Vision : le nec plus ultra de l'inspection des marchandises et du déchargement des cargos**

Disposer de bonnes paires d'yeux est indispensable dans les fonctions de l'inspection logistique ; en particulier si ces yeux émanent des dérivés de l'intelligence artificielle appelés machine vision et computer vision. Cette inspection logistique à base d'intelligence artificielle permet à des leaders comme DHL de repérer et catégoriser les dommages sur colis liés au transport. De même, Amazon gère et déplace certains de ses stocks en trente minutes à présent contre plusieurs heures auparavant sans ces technologies.

Il existe plusieurs leaders américains en matière de computer vision et de machine vision. Parmi eux, nous pouvons citer des sociétés comme IBM Watson (qui a déjà des références dans le domaine ferroviaire) mais également des pure players américains comme Cognex ou Zebra Technologies tous deux cotés en bourse. Nous retrouverons également certains modules de machine vision chez les grands producteurs de robots et cobots comme Fanuc par exemple.

**Aucune des sociétés citées ci-dessus ne constitue une recommandation d'investissement**

**Les performances passées ne préjugent pas des performances futures et ne sont pas constantes dans le temps.**

## ODDO BHF ARTIFICIAL INTELLIGENCE

- **Une nouvelle façon de gérer** : La puissance de l'intelligence artificielle (AI) combinée à un modèle quantitatif éprouvé, dans le but de capter les meilleures sociétés cotées mondiales sur le thème de l'IA.
- **Une thématique solide** : Avec des moteurs de croissance structurels, l'IA devrait, selon notre analyse, avoir une croissance supérieure aux autres secteurs de l'économie. Les sociétés qui saisiront cette opportunité devraient créer de la valeur à long terme.
- **Intégration de l'intelligence artificielle dans le process d'investissement** : Cette approche unique nous permet d'analyser plus de 4 millions de données chaque jour, et nous donne la possibilité de rapidement détecter de nouvelles tendances de la thématique et les évolutions du sentiment, tout en captant la croissance des petites et moyennes capitalisations (« sous le radar ») à l'échelle mondiale.
- **Une équipe expérimentée aux talents complémentaires** : Brice Prunas, gérant, a plus de 20 ans d'expérience en tant qu'analyste financier spécialisé dans les technologies. Maxence Radjabi, gérant, affiche 3 ans d'expérience dans l'investissement avec une prédilection pour l'analyse quantitative.



**Brice Prunas**

Gérant actions thématiques monde  
ODDO BHF Asset Management SAS



**Maxence Radjabi**

Gérant actions thématiques monde  
ODDO BHF Asset Management SAS



**Baptiste Lemaire**

Analyste actions thématiques monde  
ODDO BHF Asset Management SAS

### RISQUES

Risque de perte en capital, risque actions, risque lié à la détention de moyennes capitalisations, risque de taux d'intérêt, risque de crédit, risque associé à la gestion discrétionnaire, risque de volatilité, risque de contrepartie, risque de liquidité des actifs sous-jacents, risque de modélisation, risque lié aux engagements sur des instruments financiers à terme, risque de taux de change, risque de change, risque marché émergents.

L'investisseur est invité à consulter le document d'informations clés pour l'investisseur (DICI) ainsi que le prospectus du fonds pour connaître de manière détaillée les risques auxquels le fonds est exposé.

### CODE ISIN DU FONDS

**CIw-USD Share Class**  
LU1833933325  
ODAICIW LX Equity

**CI-EUR Share Class**  
LU1833932434  
ODAIECI LX Equity

**CI-USD Share Class**  
LU1833932517  
ODAICIU LX Equity

**CI-EUR [H] Share Class**  
LU1833933242  
OBHCIEH LX Equity

**CR-EUR Share Class**  
LU1919842267  
ODAICIE LX Equity

**CR-USD Share Class**  
LU1833932780  
ODAICRU LX Equity

## Disclaimer

ODDO BHF AM est la branche de gestion d'actifs du Groupe ODDO BHF. Elle est la marque commune des quatre sociétés de gestion juridiquement distinctes ODDO BHF AM SAS (France), ODDO BHF PRIVATE EQUITY (France), ODDO BHF AM GmbH (Allemagne) et ODDO BHF AM Lux (Luxembourg). Ce document, à caractère promotionnel, est établi par ODDO BHF ASSET MANAGEMENT SAS. Sa remise à tout investisseur relève de la responsabilité exclusive de chaque distributeur ou conseil. **L'investisseur potentiel doit consulter un conseiller en investissement avant de souscrire dans le fonds. L'investisseur est informé que le fonds présente un risque de perte en capital, mais aussi un certain nombre de risques liés aux instruments/stratégies en portefeuille. En cas de souscription, l'investisseur doit obligatoirement consulter le Document d'information clé pour l'investisseur (DICI) et le prospectus afin de prendre connaissance de manière détaillée des risques encourus.** La valeur de l'investissement peut évoluer tant à la hausse qu'à la baisse et peut ne pas lui être intégralement restituée. L'investissement doit s'effectuer en fonction de ses objectifs d'investissement, son horizon d'investissement et sa capacité à faire face au risque lié à la transaction. ODDO BHF ASSET MANAGEMENT SAS ne saurait également être tenue pour responsable de tout dommage direct ou indirect résultant de l'usage de la présente publication ou des informations qu'elle contient. Les informations sont données à titre indicatif et sont susceptibles de modifications à tout moment sans avis préalable. Les opinions émises dans ce document correspondent à nos anticipations de marché au moment de la publication du document. Elles sont susceptibles d'évoluer en fonction des conditions de marché et ne sauraient en aucun cas engager la responsabilité contractuelle d'ODDO BHF ASSET MANAGEMENT SAS. Les valeurs liquidatives affichées sur le présent document le sont à titre indicatif uniquement. Seule la valeur liquidative inscrite sur l'avis d'opéré et les relevés de titres fait foi. La souscription et le rachat des OPC s'effectuent à valeur liquidative inconnue. Le DICI (Français, Anglais, Allemand, Italien, Espagnol) et le prospectus (Français, Anglais) sont disponibles gratuitement auprès de ODDO BHF ASSET MANAGEMENT SAS sur [am.oddo-bhf.com](http://am.oddo-bhf.com) ou auprès des distributeurs autorisés. Le rapport annuel ainsi que le rapport semestriel sont disponibles gratuitement auprès de ODDO BHF ASSET MANAGEMENT SAS ou sur le site Internet [am.oddo-bhf.com](http://am.oddo-bhf.com) ».

Le fonds est autorisé à la commercialisation en Suisse. Le DICI, le prospectus ainsi que le rapport annuel et le rapport semestriel pour la Suisse du Fonds peuvent être obtenus gratuitement auprès du Représentant et Service de Paiements en Suisse, BNP Paribas Securities Services, succursale de Zurich, Selnaustrasse 16, 8002 Zurich, Switzerland.

### **ODDO BHF Asset Management SAS (France)**

Société par Actions Simplifiée au capital de 9.500.000€, inscrite au Registre du commerce et des sociétés de Paris sous le numéro 340 902 857 et dont le siège social est 12 boulevard de la Madeleine, 75440 Paris Cedex 09 France. Agréée par l'Autorité des Marchés Financiers en tant que société de gestion de portefeuille sous le numéro d'agrément GP 99011.

[www.am.oddo-bhf.com](http://www.am.oddo-bhf.com)