

2021

Notre démarche *bas-carbone*

NOTRE AMBITION RSE
NOTRE EMPREINTE CARBONE
NOTRE DÉMARCHE DE PROGRÈS

Une démarche en phase *avec* *notre ambition* RSE

2

Nous impliquer dans la durée est l'une de nos valeurs clés. Notre culture entrepreneuriale et les objectifs ambitieux que nous nous donnons visent à offrir sur le long terme la plus grande qualité de service tant à nos clients qu'à nos collaborateurs.

ODDO BHF évolue dans des contextes réglementaires et économiques qui l'amènent à prendre des responsabilités dans l'intégration des enjeux de développement durable, tant dans ses plans de développement que ses stratégies. Les attentes sont notamment fortes sur le sujet du climat.

NOTRE AMBITION RSE REPOSE SUR 4 PILIERS

PROMOUVOIR UN AVENIR
DURABLE AU SEIN DE
NOS ACTIVITÉS

NOUS ENGAGER AUPRÈS
DE NOS COLLABORATEURS

AGIR POUR
UNE SOCIÉTÉ SOLIDAIRE

RÉDUIRE NOTRE IMPACT
ENVIRONNEMENTAL

Le Groupe, dans sa démarche environnementale compose ainsi avec trois références déterminantes :

L'article 173 de la loi de transition énergétique du 17 août 2015

Il définit les obligations d'information des investisseurs institutionnels quant à leur prise en compte des paramètres environnementaux et sociaux. Les investisseurs sont tenus de publier de manière transparente leur intégration des critères environnementaux, sociaux et de gouvernance (ESG) dans leurs opérations d'investissement.

La loi de transition énergétique pour la croissance verte

(LOI N° 2015-992 DU 17 AOÛT 2015)

Elle oblige les entreprises de 500 personnes en France à réaliser et communiquer un diagnostic des émissions de gaz à effet de serre « BEGES » en vue d'identifier et de mobiliser des sources de réduction de ces émissions.

Les accords Climat Paris 2015

→ **CONTENIR LE RÉCHAUFFEMENT CLIMATIQUE « BIEN EN DEÇÀ DE 2°C »**, et en poursuivant l'action menée, limiter cette augmentation à « 1,5°C »

→ **ATTEINDRE UN ÉQUILIBRE AU NIVEAU MONDIAL** entre les émissions et l'absorption de gaz à effet de serre – « neutralité carbone » - dans la deuxième moitié du 21^{ème} siècle

→ **PRINCIPE D'ÉQUITÉ POUR L'ACTION CLIMATIQUE** : les pays ayant le plus contribué au changement climatique et étant en mesure de le faire doivent prendre une part plus active dans l'action climatique mondiale

Le Groupe respecte ses obligations réglementaires, publie notamment son BEGES et déploie depuis plusieurs années des initiatives permettant de réduire ses impacts environnementaux. ODDO BHF Asset Management est signataire des Principes pour l'Investissement Responsable des Nations Unies (PRI) depuis 2010 et le Groupe est signataire du Carbon Disclosure Project (CDP) depuis 2006. Il s'inscrit ainsi dans plusieurs initiatives mondiales et groupes de travail en France et en Allemagne afin de promouvoir une approche durable de l'investissement.



Début 2020, le Groupe a décidé de formaliser un plan d'action de réduction de son empreinte carbone permettant d'atteindre plusieurs objectifs à court terme :

*L'IMPORTANCE DU SCOPE 3

4 Les émissions se classent en 3 catégories : le **scope 1** (émissions directes), le **scope 2** (émissions indirectes liées aux consommations énergétiques) et le **scope 3** (autres émissions indirectes).

Afin de prendre un engagement volontaire crédible, il est primordial de compter les émissions au-delà de la réglementation n'imposant que les scopes 1 et 2. En effet, le scope 3 représente bien souvent la grande majorité des émissions de GES des entreprises, tous secteurs confondus. Plus la connaissance des postes émettant du carbone est précise, plus le plan d'action associé est approprié et cohérent avec la réalité.

→ Élargir la prise en compte de ses émissions de GES* au-delà des obligations réglementaires, en incluant le **scope 3*** et valider ainsi le niveau de référence, point de départ indispensable à partir duquel une stratégie et un objectif de réduction peuvent être définis,

→ Que les résultats mis en lumière dans ce bilan carbone complet permettent au Groupe de contrôler ses émissions, de lui donner des orientations pour mettre en place un plan d'action et de limiter ainsi son propre impact environnemental,

→ En cohérence avec sa volonté d'être un acteur responsable par sa politique d'investissement, engager un travail de sensibilisation et de pédagogie auprès de l'ensemble des collaborateurs et des parties prenantes de ODDO BHF afin qu'ils prennent conscience de l'importance de prendre part à leur niveau aux actions engagées par le Groupe.

*GES : Gaz à effet de Serre.

Les résultats du *bilan carbone* du Groupe ODDO BHF

Cadrage méthodologique

Les émissions de GES du Groupe ODDO BHF ont été réalisées selon la méthode Bilan Carbone®, compatibles avec le référentiel GHG Protocol sur les données d'activité 2019.

PÉRIMÈTRE DES ÉMISSIONS DE GES

Les émissions 2019 qui permettent le fonctionnement du Groupe ont été étudiées, comprenant toutes ses entités géographiques. En parallèle, nous avons également estimé les émissions de GES liées à l'organisation de la logistique vers les sites industriels par ODDO BHF Metals. À ce stade, l'impact carbone de nos portefeuilles et de nos investissements n'a pas été intégré à ce bilan.

ÉMISSIONS DE FONCTIONNEMENT

Énergie et climatisation des sites, biens et services, informatique, déplacements professionnels et domicile-travail, déchets



ÉMISSIONS LOGISTIQUES LIÉES À L'ACTIVITÉ DE ODDO BHF METALS

Émissions de GES liées au fret routier, fluvial et maritime gérées par ODDO BHF Metals pour le compte de ses clients.



MÉTHODE

Les émissions de GES sont estimées, et non mesurées, selon les référentiels reconnus de comptabilité carbone. Les données d'activités traduisant les flux physiques utilisées dans le cadre du fonctionnement de ODDO BHF sont multipliées par des facteurs d'émission, coefficient de contenu carbone.

① Le détail des paramètres intégrés dans le bilan carbone de ODDO BHF est disponible sur demande.

DONNÉES COLLECTÉES AU SEIN DE L'ORGANISATION
Indicateurs physiques ou monétaires reflétant une « activité »

FE(1) PRINCIPALEMENT ISSUS DE LA BASE CARBONE DE L'ADEME Ratio moyen d'émissions pour une activité données(2).

kWh d'électricité

X

kgCO₂e/kWh d'électricité en France

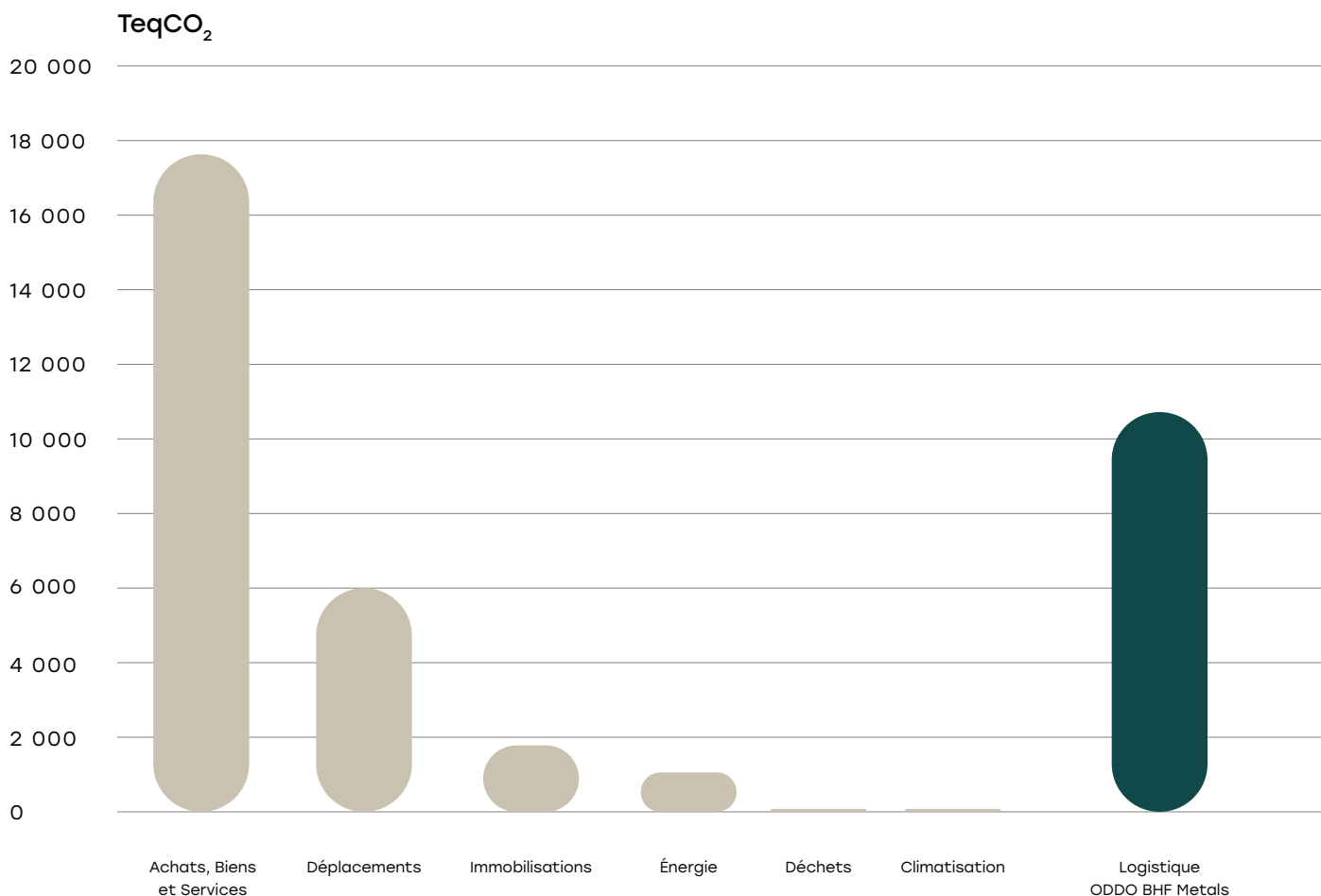
kgCO₂e/kWh

ÉMISSIONS DIRECTES OU INDIRECTES LIÉES À UNE ACTIVITÉ

Pour réaliser ce premier bilan carbone complet, le Groupe s'est appuyé sur l'expertise du cabinet Sustainable Metrics, membre du réseau Crowe. L'ensemble des métiers concernés par le périmètre d'étude ont contribué au projet lors de la collecte des données, l'interprétation des résultats et l'identification des pistes de réduction : RH, Achats, Comptabilité, IT, Infrastructures, Immobiliers, Moyens Généraux, Risques, et l'activité de négoce de métaux.

(1) Facteur d'émissions. (2) C'est l'équivalent d'une analyse de cycle de vie jugée représentative.

Les principaux postes d'émission identifiés



6

Les émissions de GES émanant de notre fonctionnement sur **les scopes 1 et 2** (consommation d'électricité, réseau de chauffage de nos immeubles, mais aussi flotte automobile) **ne représentent que 4% de nos émissions globales.**

La politique d'engagement du Groupe sur les énergies renouvelables, avec la contractualisation d'électricité labellisée «**énergie d'origine renouvelable**» en France et en Allemagne, permet de réduire les émissions de CO₂ liées au fonctionnement des différents sites.

Ainsi **96% de nos émissions proviennent de nos émissions indirectes** (bases de données IT, maintenance, services...).

Si la part des déplacements est importante (comme dans la majorité des activités de bureau) et compte-tenu également des relations étroites entre nos équipes en France, en Allemagne et en Tunisie, l'impact de la fabrication des équipements informatiques et du recours aux prestations IT liées présente une part relative importante.

La démarche de *réduction* carbone du Groupe

Notre démarche se compose de 3 axes principaux :

AXE 01

Le déploiement d'un plan d'actions de réduction réaliste et ambitieux

AXE 02

La démarche de réduction des émissions du Groupe

AXE 03

La mise en place de la gouvernance du carbone chez ODDO BHF

RÉFÉRENCE

Pour limiter le réchauffement climatique à moins de 2°C, il est nécessaire de maintenir le niveau de concentration atmosphérique des gaz à effet de serre autour de 450ppm* d'ici la fin du 21ème siècle. Pour atteindre cet objectif, les émissions de GES doivent être réduites de 40% à 70% d'ici 2050 (par rapport aux niveaux de 2010) et atteindre des niveaux d'émissions proches de zéro d'ici 2100.

En France, conformément à la SNBC « Stratégie Nationale Bas Carbone », l'effort de réduction des émissions de GES par an d'ici à 2050 se situe autour de 7%.

*particules par millions.

AXE 01 Le déploiement d'un plan d'actions de réduction réaliste et ambitieux

Pour réduire ses émissions de GES, le Groupe doit poursuivre et compléter les actions mises en place en interne avec des partenariats externes. Les priorités identifiées pour atteindre un objectif de réduction crédible portent sur 5 domaines :



Une politique d'achat toujours plus responsable et bas carbone



Une politique de mobilité décarbonée (trajets professionnels et trajets domicile-travail)



L'exploitation optimisée des bâtiments (énergie, déchets, agencements...)



L'amélioration de la démarche numérique responsable (durée de vie des équipements...)



Un dispositif de communication et sensibilisation sur la thématique climat en interne et en externe

Actions réalisées & engagées ✓

Actions prévues & à l'étude ⌚

Actions réalisées & engagées ✓

Sélection de consommables responsables (café en grains et recyclage du marc de café, suppression des fontaines à eau avec recharge, gourdes et eco-cups)

Déploiement de mobiles équipés de doubles cartes SIM (pour éviter les doublons)

Notation Ecovadis des prestataires

Politique de tri des déchets sur 100% des sites

Déploiement des formations Fresque du Climat

Nouveau prestataire VTC disposant d'une offre décarbonée

Éclairages LED sur 100% des sites

Nouvelle politique de voyage avec un reporting CO₂ disponible depuis fin 2020 + Location de vélo pour les collaborateurs (Allemagne)

Optimisation de la pratique du télétravail et des visio conférences

Processus de recyclage systématique des équipements informatiques en fin de vie (écrans, PC, serveurs...) - Partenariat avec APR2 (France) + Prolongement de la durée de vie des équipements IT grâce à des échanges Groupe (France/Allemagne...)

Projet « Slim Fast » : opération de libération du stockage de données obsolètes, revue régulière de l'utilisation des logiciels et market data

Labellisation HQE/Breeam excellent des sites en France

Politique centralisée de gestion d'énergie des ordinateurs

Lancement d'une campagne de communication Groupe (Coffee & Learn)

Appel d'offre en cours au niveau Groupe sur l'équipements des copieurs contenant des critères environnementaux (papier, encre, durée de vie...) + Nouvelle politique d'impression (100% d'impression par badge, multicopieurs...)

● Une politique d'achat toujours plus responsable et bas carbone

● L'amélioration de la démarche numérique responsable

● Une politique de mobilité décarbonée

● Un dispositif de communication et sensibilisation sur la thématique climat en interne et en externe

● L'exploitation optimisée des bâtiments

Actions réalisées & engagées ✓

Actions prévues & à l'étude 🕒

Actions prévues & à l'étude 🕒

Renforcement du dispositif exigeant la réponse à des clauses RSE dans les Appels d'offre et Notation des prestataires (Ecovadis ou autres)

Mise en place de systèmes de domotique sur le site Madeleine

Ajustement du catalogue de la flotte automobile en introduisant des véhicules hybrides et électriques lors des renouvellements



Objectif de 100% d'électricité garantie d'origine renouvelable

Enquête sur la mobilité des collaborateurs



Instauration d'un suivi mensuel des consommations d'Énergie et validation des plans de rénovation des sites les plus consommateurs

Élaboration d'une charte de l'utilisateur IT responsable

Introduction d'équipements reconditionnés dans la charte achats



Communication sur l'impact carbone des usages numériques + Formation pour la réalisation de bilans carbone personnels

Formation à l'éco-conduite

Campagne d'affichage liée à l'alimentation bas-carbone

Expérimentation du covoiturage (Tunisie)

Des réflexions sont menées pour étendre les initiatives déjà engagées dans un pays à tous les sites du Groupe dans le but d'harmoniser la politique de réduction des gaz à effet de serre.

● Une politique d'achat toujours plus responsable et bas carbone

● Une politique de mobilité décarbonée

● L'exploitation optimisée des bâtiments

● L'amélioration de la démarche numérique responsable

● Un dispositif de communication et sensibilisation sur la thématique climat en interne et en externe

FOCUS SUR LA POLITIQUE ACHATS RESPONSABLE

Nous prenons en compte les impacts sociaux et environnementaux dans nos relations avec nos fournisseurs et sous-traitants.

ecovadis

En 2020, le Service Achats du Groupe intègre systématiquement une clause RSE dans ses appels d'offres. Nos principaux prestataires sont évalués grâce à notre partenariat avec Ecovadis ; la notation qu'ils reçoivent nous garantit que nous travaillons avec des fournisseurs ayant de bonnes performances environnementales et sociales.



Depuis 2019, ODDO BHF SCA est récompensé de la médaille d'or Ecovadis. L'environnement est l'un des 3 postes sur lesquels le Groupe s'est amélioré en 2020, avec l'éthique et le social.

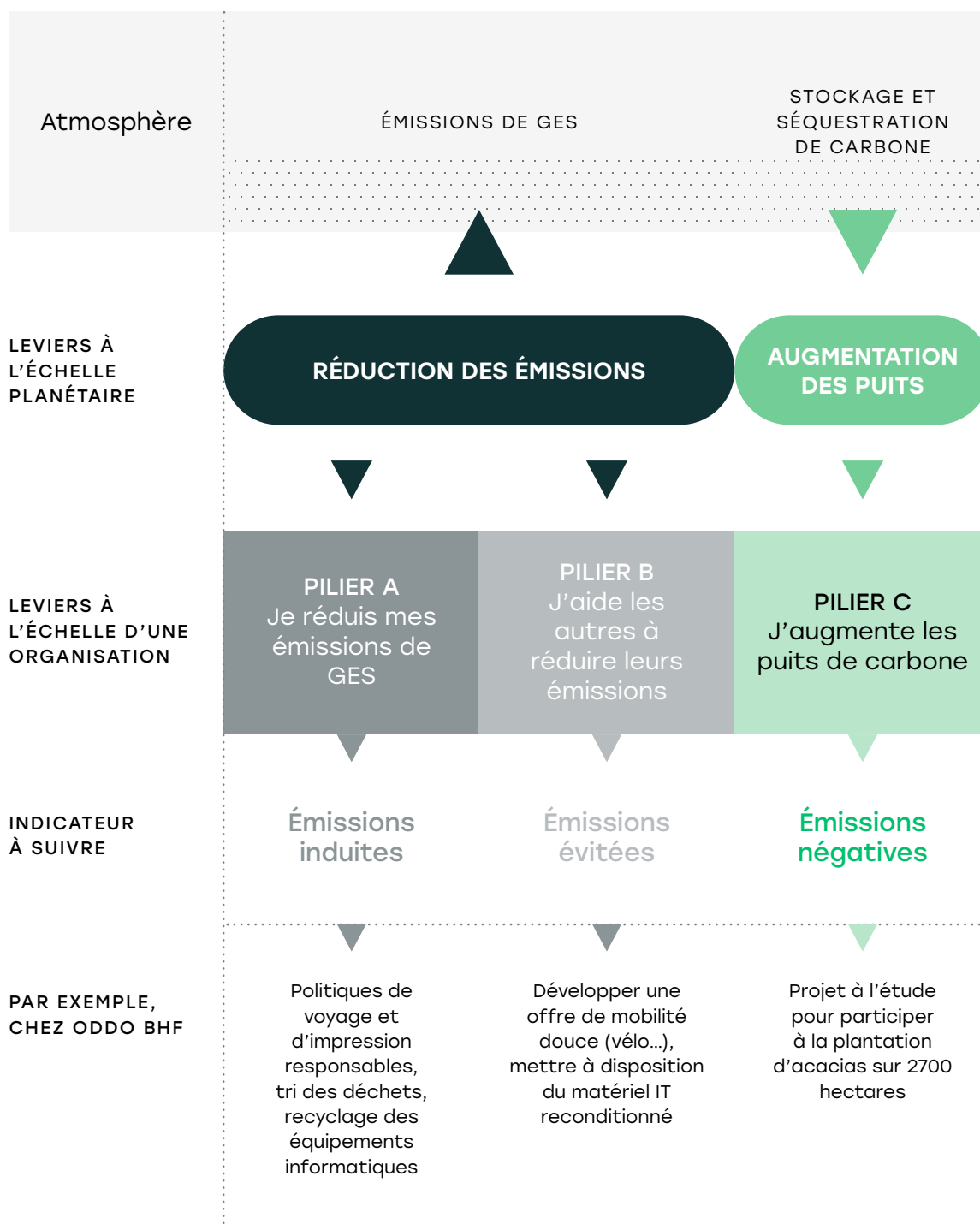
En parallèle de ce plan d'action concernant le périmètre « fonctionnement », les efforts de réduction seront poursuivis pour l'activité ODDO BHF Metals (préférence au fluvial & maritime, optimisation des destinations...).

ODDO BHF METALS

De nombreuses initiatives ont déjà été déployées par l'équipe Qualité depuis plusieurs années pour réduire les distances de fret et pour introduire des moyens de transports moins émetteurs de carbone comme le train ou la péniche. La massification des flux est également un axe de réduction privilégié.

Ainsi, sans les efforts de ODDO BHF Metals, les émissions de carbone liées au fret de métaux pourraient être 60% plus élevés.

AXE 02 La démarche de réduction des émissions du Groupe



AXE 03

La mise en place de la gouvernance du carbone chez ODDO BHF



ODILE JURNY
Head of HR Development
& CSR



**CAROLINE
D'HEROUVILLE**
CSR Project Manager

13

Un Comité Bas-Carbone a été créé, composé a minima d'un(e) représentant(e) de chaque pôle du plan d'action (RH, Communication, Achats, Immobilier, Moyens Généraux, IT, ODDO BHF Metals). Ce comité se réunit tous les 6 mois pour suivre le déploiement des actions et mesurer les résultats des progrès accomplis ; et reporte directement l'avancement de la démarche bas-carbone auprès du General Management Committee.

En parallèle, en France, en Allemagne et en Tunisie, des Comités Développement Durable ont été créés depuis 2019 et rassemblent des collaborateurs du Groupe, experts

de la thématique environnement ou simplement engagés et intéressés par le sujet. Ils se réunissent régulièrement pour réfléchir à des actions engageant le Groupe et ses parties prenantes, et pour les mettre en œuvre avec l'aide des métiers concernés (suppression du plastique dans les locaux, tri des déchets, mise à disposition de café en grains responsable, etc.). Ces comités sont régulièrement tenus informés des résultats des initiatives initiées sur leur impulsion ou sur celle des métiers.



Ce bilan carbone a été réalisé avec l'aide du cabinet Sustainable Metrics, membre du réseau Crowe.